

Mujeres en Transición Estratégica: Evidencia 2025 y Prospectiva 2030 para las empresas en América Latina

wefor
women leaders



wefor
women leaders

NUESTRO PROPÓSITO

Colaborar con las empresas de Latinoamérica para impulsar la equidad y acelerar el crecimiento, liberando todo el potencial de las mujeres en su lugar de trabajo.



Mujeres líderes de estas organizaciones y muchas más han participado en Inspiring Women Journey

wefor
women leaders



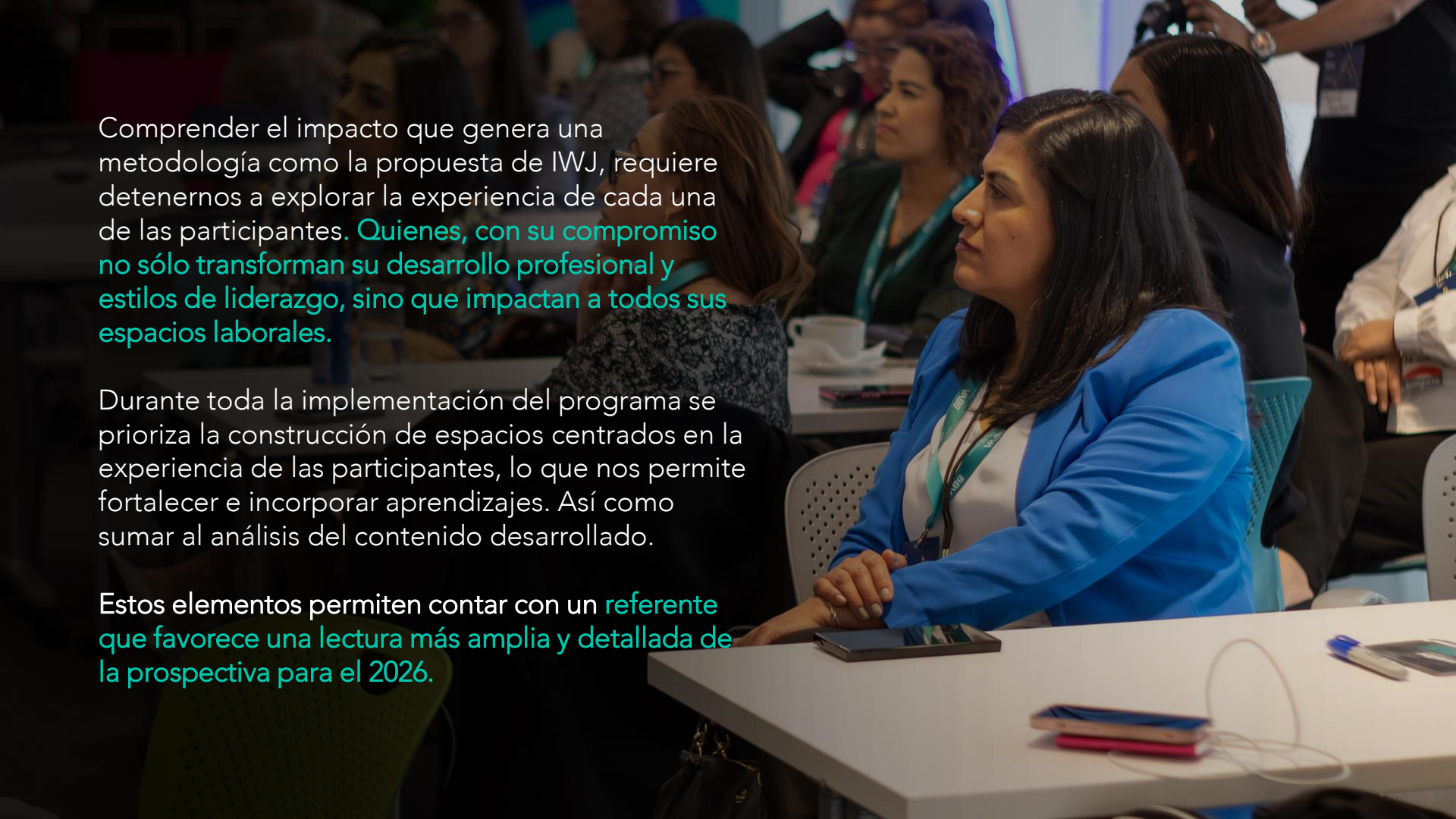
Mercedes-Benz



**Fieles creyentes que las
empresas deben ser iguales
para todas y todos.**

IMPACTO 2025

El desarrollo del programa IWJ, nos ha permitido conocer de forma más profunda la **realidad de las mujeres en puestos de liderazgo de diversas empresas en Latinoamérica** y el potencial de transformación que tienen.

A woman with long dark hair, wearing a bright blue blazer over a white top, is seated at a white table in a conference room. She is looking towards the left of the frame with a focused expression. In the background, other attendees are visible, some seated and some standing. The setting appears to be a professional event or seminar.

Comprender el impacto que genera una metodología como la propuesta de IWJ, requiere detenernos a explorar la experiencia de cada una de las participantes. **Quienes, con su compromiso no sólo transforman su desarrollo profesional y estilos de liderazgo, sino que impactan a todos sus espacios laborales.**

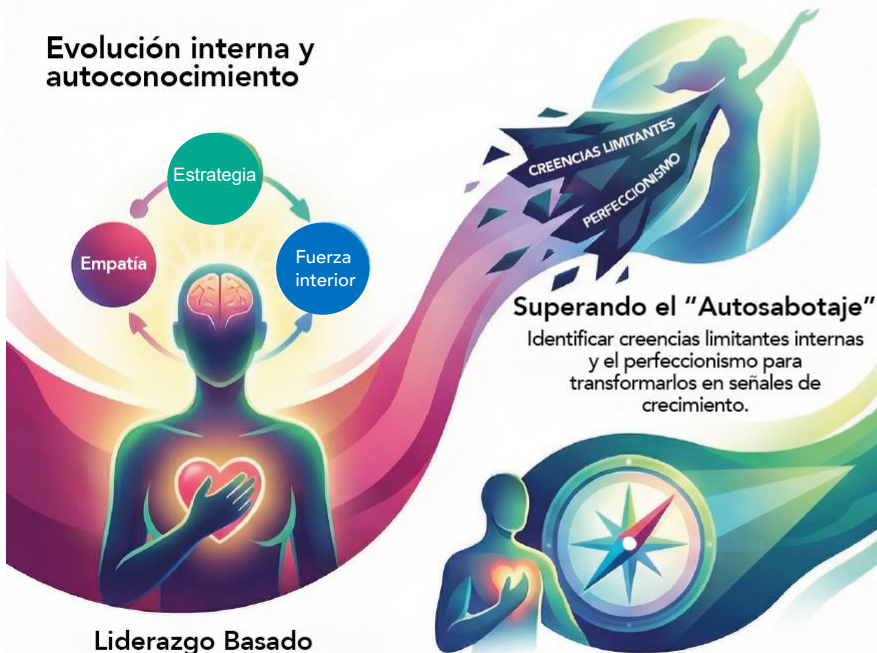
Durante toda la implementación del programa se prioriza la construcción de espacios centrados en la experiencia de las participantes, lo que nos permite fortalecer e incorporar aprendizajes. Así como sumar al análisis del contenido desarrollado.

Estos elementos permiten contar con un **referente que favorece una lectura más amplia y detallada de la prospectiva para el 2026.**

Inspiring Women Journey: El Camino Del Auto-conocimiento al liderazgo Estratégico

Un programa de 14 semanas que desarrolla a mujeres líderes para aprovechar su fuerza interior, romper barreras internas que construyen redes estratégicas.

Evolución interna y autoconocimiento



Liderazgo Basado en Fortalezas

Cambiando el enfoque de las "áreas de oportunidad" a dominar fortalezas innatas identificadas (como la empatía y la estrategia).

Superando el "Autosabotaje"

Identificar creencias limitantes internas y el perfeccionismo para transformarlos en señales de crecimiento.

Visión con Propósito

Conectar los valores personales con los roles organizacionales para liderar con autenticidad e intención.

Impacto Profesional Estratégico



Crecimiento de Red y Networking Estratégico

Pasar de un networking casual a alianzas profesionales intencionales y diversas que impulsen el crecimiento profesional.



Marca Personal y Negociación

Desarrollar una propuesta de valor clara y una mentalidad de negociación "ganar-ganar" para aumentar la visibilidad organizacional.

Increíble, enriquecedora la sesión

Me gustó el ejercicio práctico y la teoría



Nos dió mucha apertura para participar

Me inspiró la sesión de hoy

Me encantó la invitada del Bussines Case

Las participantes califican consistentemente el programa como altamente práctico, dinámico y transformador para su liderazgo diario.

Tabla de Datos



¿QUÉ ES INSPIRING WOMEN JOURNEY?

www.weforwomenleaders.org

Inspiring Women Journey^{IWJ}

Metodología que **impulsa y redefine el liderazgo y favorece la transformación profesional de las mujeres,** comprendiendo el valor de sus fortalezas sus redes y **creando un plan de crecimiento.**



2,435 mujeres

+ 200 horas de contenido

Mente Global

Miles de datos

CAMBIO

HISTORIA

45 empresas

Red de especialistas internacional

Mentoras referentes
en su industria



Empresas que hacen sinergia con *Wefor Women Leaders* impulsan la competitividad

Datos que transforman:

Competencia en la vida y profesionalmente

+13.1%

Competencia y
capacidad de cumplir
con propósito.

Optimismo por su futuro

+12.9%

Desarrollo de
conductores de
resiliencia.

Listas para nuevos retos

-8.7%

Reducción en la sensación
de miedo por metas
desafiantes.

La combinación de su percepción de una vida significativa, su optimismo por el futuro y seguridad, crean una combinación perfecta para propiciar el crecimiento profesional, las capacidades de liderazgo de equipo, el manejo de crisis y sobre todo la generación de valor para las empresas.



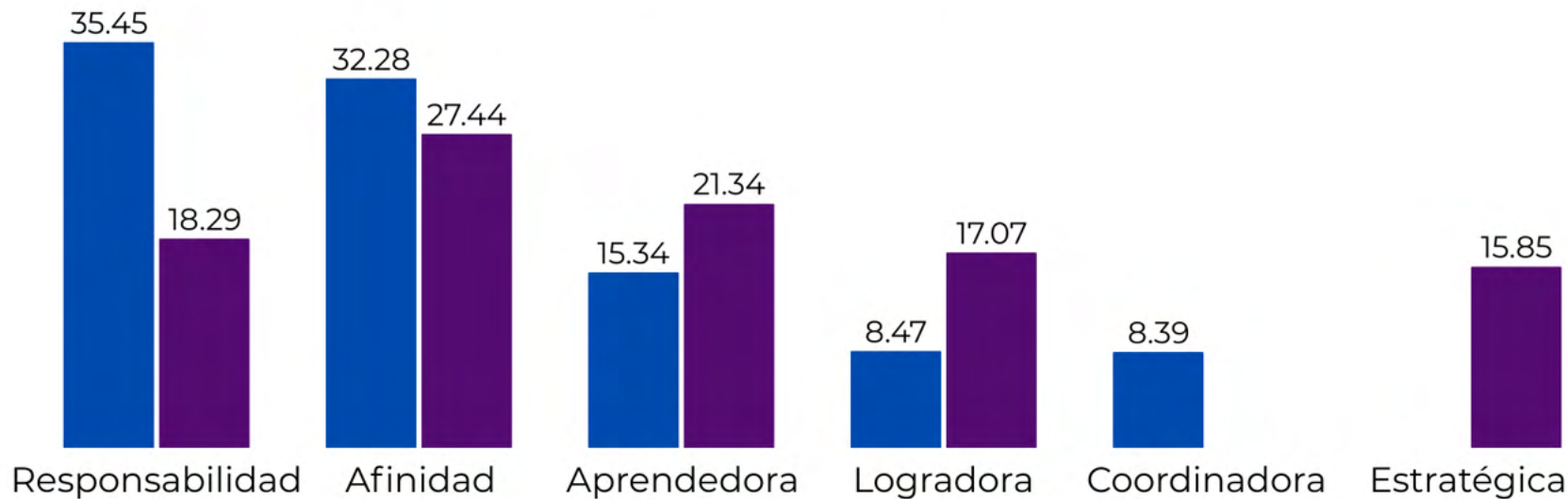
Responsabilidad
Afinidad
Aprendedora
Logradora
Coordinadora

IWJ es un programa transformacional y que requiere el reconocimiento de cada mujer participante este ejercicio esta centrado en las fortalezas. Las cuáles se retoman de la propuesta Gallup (CliftonStrengths), el cual establece un desglose de 34 temas/fortalezas.

Dicha herramienta forma parte del diagnóstico inicial de las participantes y favorece los procesos de trabajo y análisis durante todo el programa

Comparativo Top de Fortalezas comunidad de Inspiring Women Journey

● 2025 ● 2024





2 de 3

En la última revisión realizada con alumnas de Wefor Women Leaders, 2 de cada 3 mujeres **declararán un crecimiento profesional y/o personal en menos de un año posterior al programa.**

El desarrollo femenino ya no depende de programas aislados ni de intención declarativa.

Se cimenta en la arquitectura de las decisiones que diseñan hoy las empresas.

www.weforwomenleaders.org

Prospectiva 2030 para las empresas en América Latina

wefor
women leaders



1. Orquestación de habilidades estratégicas

No se trata de adquirir habilidades aisladas, sino de integrarlas sistémicamente.

Competencias clave:

- Pensamiento sistémico.
- Toma de decisiones bajo ambigüedad.
- Regulación emocional avanzada.
- Influencia sin autoridad formal.
- Traducción entre disciplinas.



2. Capital relacional como activo medible

Las organizaciones comenzarán a formalizar métricas de capital relacional:

- Activación de redes estratégicas.
- Influencia transversal.
- Sponsorship.
- Colaboración interfuncional.



3. Identidad profesional estratégica

El talento deberá tener claridad sobre:

- Qué problema complejo resuelve.
- Qué valor diferencial aporta.
- En qué conversaciones estratégicas debe estar.



4. Gestión de energía como competencia ejecutiva

El burnout será entendido como riesgo organizacional.

Competencias asociadas:

- Priorización radical.
- Gestión de tensión prolongada.
- Diseño consciente de recuperación.



5. Liderazgo humanizado como ventaja competitiva

La confianza organizacional será un activo crítico.

Se valorarán:

- Seguridad psicológica.
- Empatía estratégica.
- Comunicación firme y clara.



6. Aprendizaje hiperpersonalizado impulsado por tecnología

La IA permitirá:

- Diagnóstico automático de brechas.
- Simulaciones ejecutivas.
- Feedback en tiempo real.



7. Desarrollo híbrido corporativo– ecosistémico

El talento desarrollará su carrera dentro y fuera de la organización.

Participación en:

- Consejos.
- Foros estratégicos.
- Ecosistemas regionales.
- Espacios regulatorios.



Competencias dominantes hacia 2030 en mujeres ejecutivas

1. Pensamiento geoestratégico

2. Traducción interdisciplinaria

3. Influencia sistémica

4. Narrativa estratégica

5. Autoconocimiento
operacional

Competencias dominantes hacia 2030 en mujeres ejecutivas

Comprender cómo regulación, comercio, tecnología y política pública impactan el negocio.

Conectar tecnología con negocio, datos con narrativa, regulación con operación.

Movilizar actores múltiples, negociar bajo presión y construir consensos

Comunicar impacto, posicionar resultados y construir reputación interna y externa.

Identificar patrones de reacción, sesgos y límites energéticos con claridad funcional.

El futuro del desarrollo de mujeres no es único ni lineal.
Las empresas están eligiendo hoy —consciente o inconscientemente— en qué escenario van a operar.

Wefor Women Leaders acompaña a las organizaciones a diseñar esa elección con intención, evidencia y visión de largo plazo.

Aplica a nuestro programa:

NetGrowth Executive Journey^{NEJ}

Un programa que transforma tu
liderazgo, **en posicionamiento e
influencia real.**

Próxima generación: **11 de mayo**



**Aplica al programa.
Escanea el código QR:**



NetGrowth
Executive
Journey^{NEJ}

www.weforwomenleaders.org



wefor

women leaders



LinkedIn

